

# Geschäftsstelle <sup>[1]</sup>

Die Geschäftsstelle des ABSV befindet sich im Haus der Berliner Blinden und Sehbehinderten im landschaftlich schönen Ortsteil Grunewald des Bezirks Charlottenburg-Wilmersdorf etwas abseits vom Zentrum der Stadt, jedoch gut erreichbar mit öffentlichen Verkehrsmitteln.

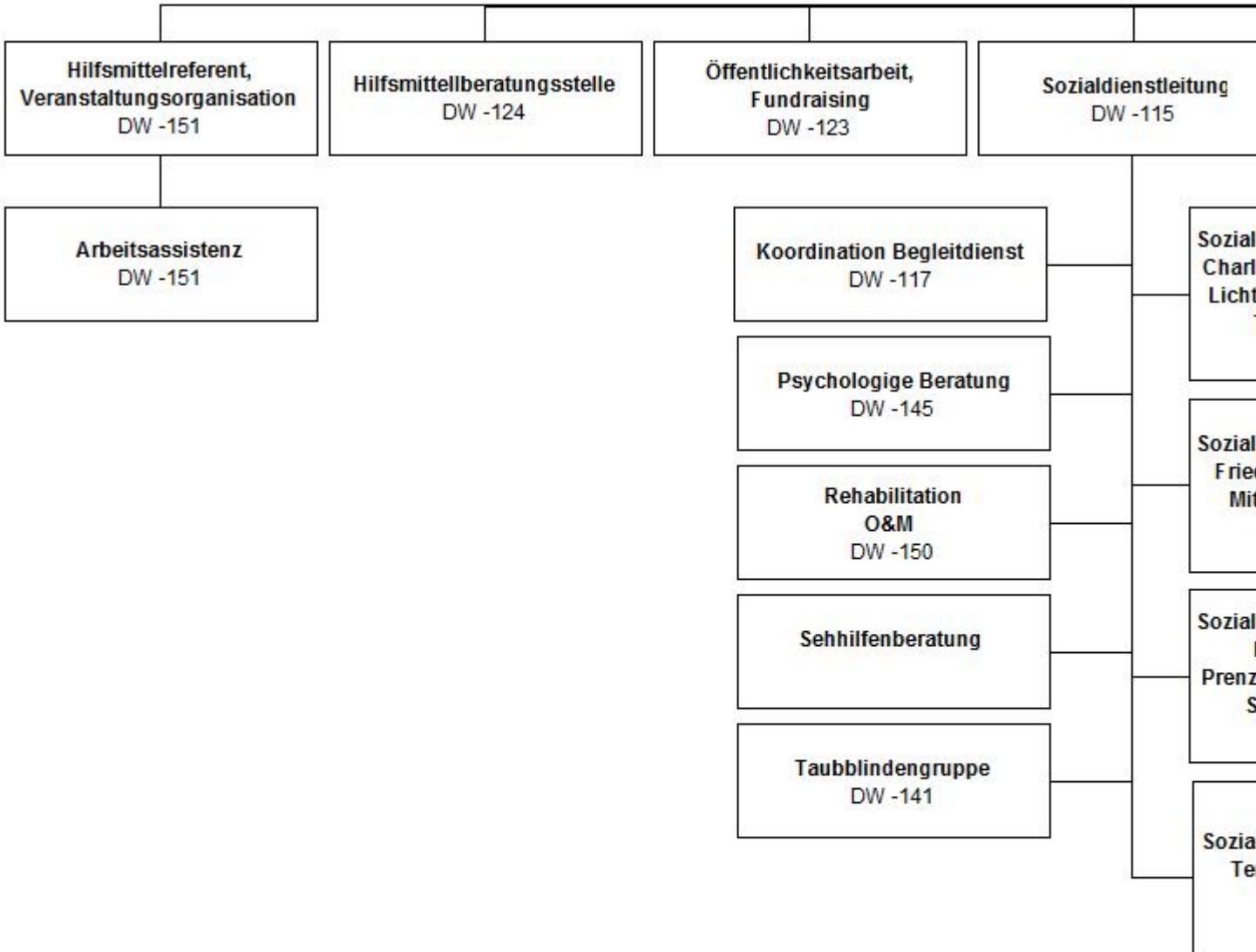
In der Geschäftsstelle befindet sich auch die Hilfsmittelberatungsstelle des ABSV. Ausführliche Informationen, siehe unter Angebote <sup>[2]</sup>.

Hier arbeiten 27 Mitarbeiterinnen und Mitarbeiter, die die Arbeit der ehrenamtlich aktiven Mitglieder unterstützen und ergänzen. Dem Organigramm der Geschäftsstelle können Sie alle Arbeitsbereiche des ABSV entnehmen:



Hausmeister

Gärtner



[3]

Organigramm der Geschäftsstelle als pdf <sup>[3]</sup>(nicht barrierefrei)

Beschreibung des Organigramms der Geschäftsstelle als .doc <sup>[4]</sup>

## Arbeitsbereiche des ABSV

- Barrierefreies Bauen
- Buchhaltung
- Geschäftsführung
- Hilfsmittelberatungsstelle
- Hilfsmittelreferent, Veranstaltungsorganisation
- Ehrenamtskoordination
- Öffentlichkeitsarbeit, Fundraising
- Rehabilitation
  - LPF
  - O&M
  - Sehhilfenberatung
- ?Spendenwesen
- Sekretariat
- Sozialdienst
  - Sozialberatung
  - Psychologische Beratung
  - Koordination Begleitdienst
  - Taubblindengruppe

### Allgemeiner Kontakt:

Tel. 030 895 88-0

E-Mail: info[at]absv.de <sup>[5]</sup>

### Anschrift:

Auerbachstraße 7

14193 Berlin (Nähe S-Bahnhof Grunewald)

### Öffnungszeiten der Geschäftsstelle:

**Montag, Dienstag und Donnerstag:** 9:30 bis 12:30 Uhr und 13:00 bis 15:00 Uhr

**Mittwoch:** 9:30 bis 12:30 Uhr und 13:00 bis 17:30 Uhr

**Freitag:** 9:30 bis 12:30 Uhr

---

**Quell-URL:** <https://www.absv.de/absv/geschaeftsstelle>

### Links

[1] <https://www.absv.de/absv/geschaeftsstelle>

[2] <http://www.absv.de/angebote>

[3] [https://www.absv.de/sites/absv.de/files/pictures/Organigramm/absv\\_geschaeftsstelle.pdf](https://www.absv.de/sites/absv.de/files/pictures/Organigramm/absv_geschaeftsstelle.pdf)

[4]

[https://www.absv.de/sites/absv.de/files/pictures/Organigramm/absv\\_geschaefsstelle\\_beschreibung\\_des\\_organigramm](https://www.absv.de/sites/absv.de/files/pictures/Organigramm/absv_geschaefsstelle_beschreibung_des_organigramm)

[5] <mailto:info@absv.de>